



TAVOLA

02.01

PEST0201

CODICE ELABORATO

PROGETTO ESECUTIVO

AFFIDAMENTO DEI SERVIZI DI PROGETTAZIONE DEFINITIVA, ESECUTIVA E COORDINAMENTO DELLA SICUREZZA IN FASE DI PROGETTAZIONE CON FACOLTA' DI AFFIDAMENTO EX ART. 63 c. 5 D. Lgs. 50/2016 DEL SERVIZIO DI DIREZIONE LAVORI E COORDINAMENTO DELLA SICUREZZA IN FASE DI ESECUZIONE, RELATIVAMENTE ALL'INTERVENTO DI RIGENERAZIONE URBANA DI CAPANNONE INDUSTRIALE PER LA CREAZIONE DI UN NUOVO MUSEO DELLA MOTOCICLETTA FRERA, RISTORANTE, AULE STUDIO BIBLIOTECA PARCHEGGI E SISTEMAZIONI ESTERNE.

PROGETTISTI
Arch. Giorgio Pala



Project Building Art s.r.l.

Project Building Art s.r.l.
Via Pavia, 22 - 00161 Roma
P. IVA n. 10355621003
AMMINISTRATORE UNICO
Arch. Pasquale Berone

Ing. Giuseppe CERVAROLO



COLLABORATORI

Arch. Viola D'Ettore
Arch. Cecilia Marati
Arch. Paolo Monesi
Arch. Michele Preiti
Arch. Maria Simonetti
Ing. Ilario Greco
Ing. Rosario Ierardi
Ing. Cosimo Mellone

RUP

DIREZIONE LAVORI



ELABORATO

SCALA

DATA

GIUGNO 2023

CORPO AGGIUNTO IN C.A. - CARPENTERIA PIANO TERRA

REV.	DATA	DESCRIZIONE REVISIONE	ESEGUITO	CONTROLLATO	APPROVATO
01	MARZO 2023	EMMISSIONE PROGETTO DEFINITIVO			
02					
03					
04					

CARATTERISTICHE DEI MATERIALI

CALCESTRUZZO

CLASSE DI ESPOSIZIONE DEL CLS	XC2
RAPPORTO MAX A/C	0,6
CLASSE DI CONSISTENZA	S4 (FLUIDA)
DIAMETRO MASSIMO DEGLI INERTI	32 MM
CONTENUTO MINIMO DI CEMENTO	300 KG/M ³
COPRIFERRO	30 MM
CLASSE	C 25/30
FCK	25 N/MM ²
RCK	30 N/MM ²

ACCIAIO

FYK	450 N/MM ²
FTK	540 N/MM ²

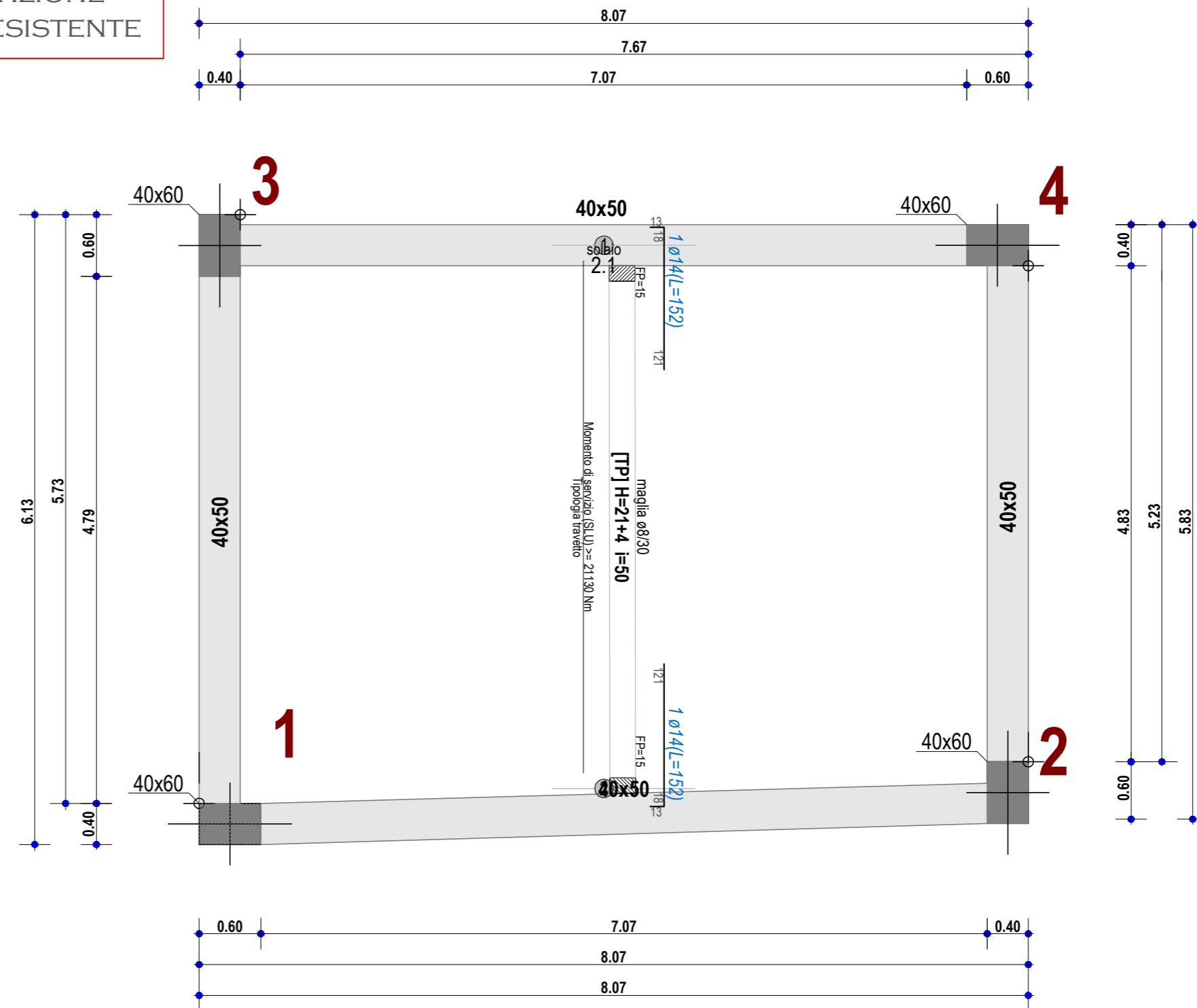
QUANTITA' - PIANO TERRA

CLS PILASTRI	4.12 MC
CLS TRAVI	4.72 MC
ACCIAIO TRAVI P.T.	556.33 KG
SOLAI IN C.A.	35.54 MQ
CASSERI	51.17 MQ

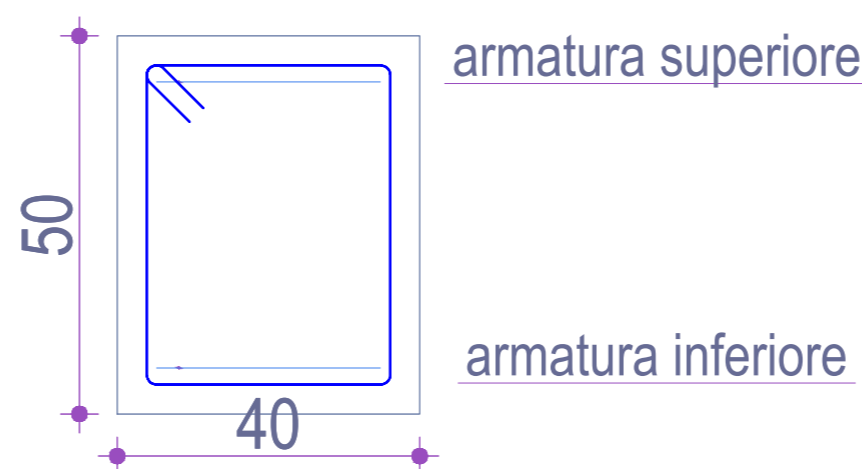
ACCIAIO PIASTRATE (P. TERRA E P. PRIMO)
1062.9 KG

CARPENTERIA PIANO TERRA SCALA 1:50

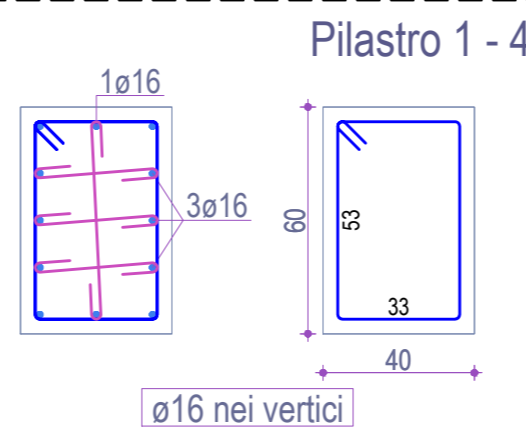
NOTA: IN FASE DI ESECUZIONE RIQUOTARE IN FUNZIONE DELLA STRUTTURA ESISTENTE



SEZIONE TRAVI - SCALA 1:20

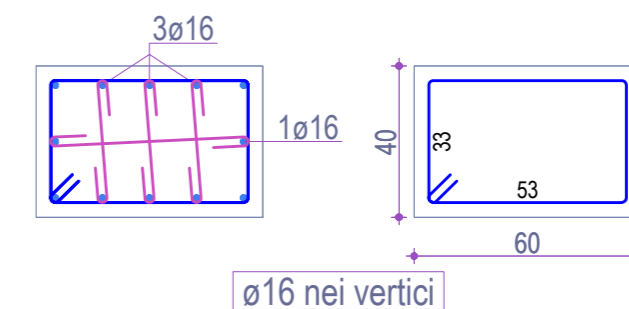


SEZIONE PILASTRI - SCALA 1:20



PASSO STAFFE
5Ø8/12 appoggi per 60 cm
11Ø8/18 mezzeria per 180 cm
9Ø8/16 (4 bracci) nel nodo
STAFFE e LEGATURE
staffe 1Ø8 (L=188)
legature 3Ø8 (L=54)
legature 1Ø8 (L=74)

Pilastro 2 - 3



PASSO STAFFE
5Ø8/12 appoggi per 60 cm
11Ø8/18 mezzeria per 180 cm
7Ø8/8 (4 bracci) nel nodo
STAFFE e LEGATURE
staffe 1Ø8 (L=188)
legature 3Ø8 (L=54)
legature 1Ø8 (L=74)